

## Ouest Réparations Résines

1230 Route de Changé - RD 162

53240 SAINT JEAN SUR MAYENNE

Tél. : 02 43 68 35 02

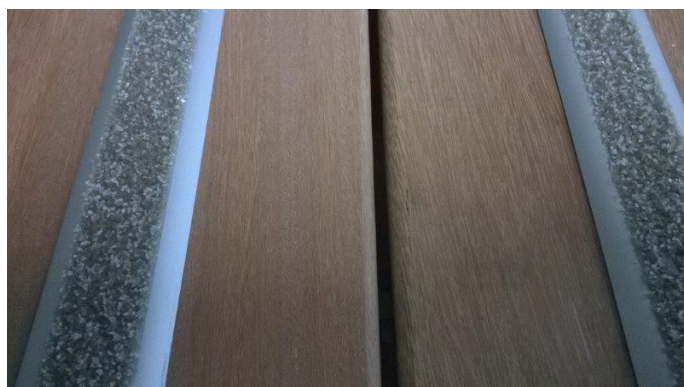
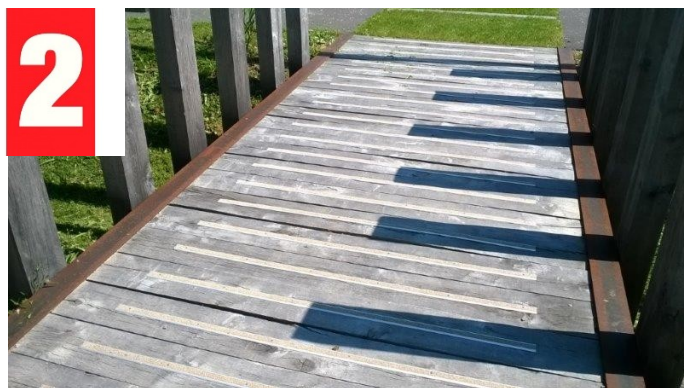
E.mail : [contact@or53.fr](mailto:contact@or53.fr) - Site : [www.or53.fr](http://www.or53.fr)

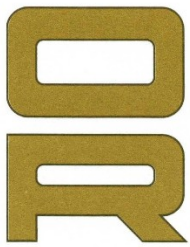
SARL au capital de 24 000 € Siret - RC 330 825 191 000 35 APE 515 L

N° TVA FR 06 330 825 191 TVA acquittée sur Encaissement

ÉQUIPEMENTS  
MARINE  
INDUSTRIE  
COLLECTIVITÉS  
BÂTIMENT

## Systèmes **P**rofilés de **C**omposants **A**ntidérapants PLAT ALU PRS 37/5 T.V.R





## Ouest Réparations Résines

1230 Route de Changé - RD 162

53240 SAINT JEAN SUR MAYENNE

Tél. : 02 43 68 35 02

E.mail : [contact@or53.fr](mailto:contact@or53.fr) - Site : [www.or53.fr](http://www.or53.fr)

SARL au capital de 24 000 € Siret - RC 330 825 191 000 35 APE 515 L

N° TVA FR 06 330 825 191 TVA acquittée sur Encaissement

ÉQUIPEMENTS  
MARINE  
INDUSTRIE  
COLLECTIVITÉS  
BÂTIMENT

## Systèmes Profilés de Composants Antidérapants **PLAT ALU PRS 37/5 T.V.R** **Pour Ouvrage neuf et Ouvrage existant :**

### Description technique :

#### Composition des PLATS ALU PRS 37/5 T.V.R :

- ✓ Résine époxy L1328 T.V.R et corindon coulés sur profils alu en queue d'aronde.

#### Dimensions des PLATS ALU PRS 37/5 T.V.R:

- ✓ Longueur standard 1.000 mm (nous consulter pour d'autres dimensions).
- ✓ Suivant vos besoins, de 500 mm minimum à 2.000 mm maxi
- ✓ Largeur 37 mm.
- ✓ Épaisseur hors tout 5 à 6 mm.

#### Pose des PLATS ALU PRS 37/5 T.V.R :

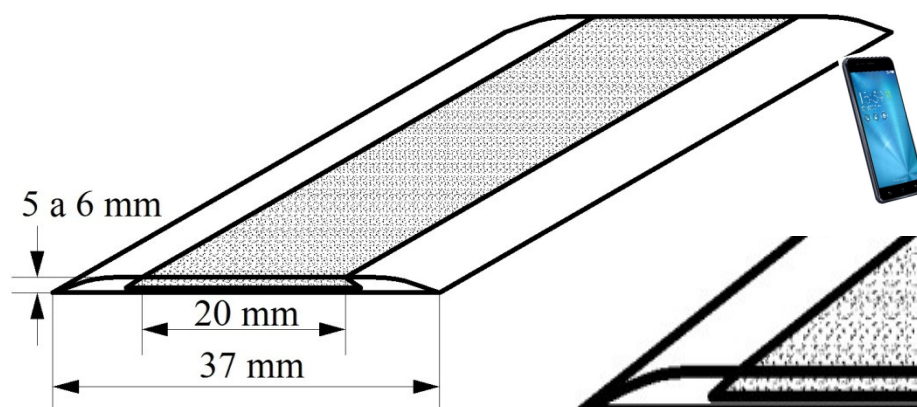
- ✓ La largeur "idéale" des lames du platelage sera de 150 mm maximum.
- ✓ La longueur "idéale" du platelage sera multiple de 1 ml. Si une découpe est nécessaire utiliser une scie à métaux.
- ✓ Sans défonçage des lames (surépaisseur de 5 à 6 mm hors tout).

#### Fixation des PLATS ALU PRS 37/5 T.V.R :

- ✓ A raison de 4 fixations au ml.
- ✓ Poser et maintenir le plat ALU PRS 37/5 T.V.R sur la lame.
- ✓ Attention : laissez au minimum 4 mm entre chaque plat pour la dilatation.
- ✓ Percer avec une mèche Ø 3,5 mm le plat alu PRS 37/5 et la lame bois. Et visser les 4 vis bois Inox A2 de 4 x 30 mm (pour les bois dur).

#### **Ou**

- ✓ Visser directement le plat alu PRS 37/5 et la lame bois avec des vis auto-foreuse tête plate (pour les bois tendre).

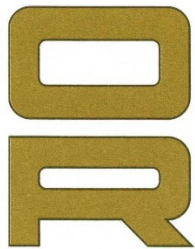


#### **Service Technique**

Simon ONFRAY

Tél : 02 43 68 35 02

[contact@or53.fr](mailto:contact@or53.fr)



# Ouest Réparations Résines

1230 Route de Changé - RD 162

53240 SAINT JEAN SUR MAYENNE

Tél. : 02 43 68 35 02

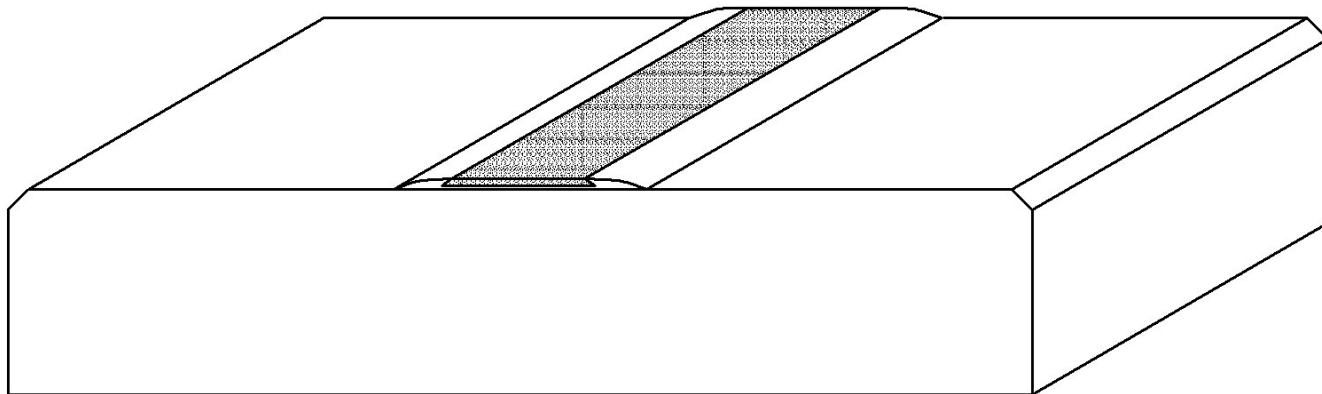
E.mail : [contact@or53.fr](mailto:contact@or53.fr) - Site : [www.or53.fr](http://www.or53.fr)

SARL au capital de 24 000 € Siret - RC 330 825 191 000 35 APE 515 L

N° TVA FR 06 330 825 191 TVA acquittée sur Encaissement

ÉQUIPEMENTS  
MARINE  
INDUSTRIE  
COLLECTIVITÉS  
BÂTIMENT

## Pose de profilé alu plat Antidérapant PRS 37/5 T.V.R



### Vue de dessus

Platelage Bois

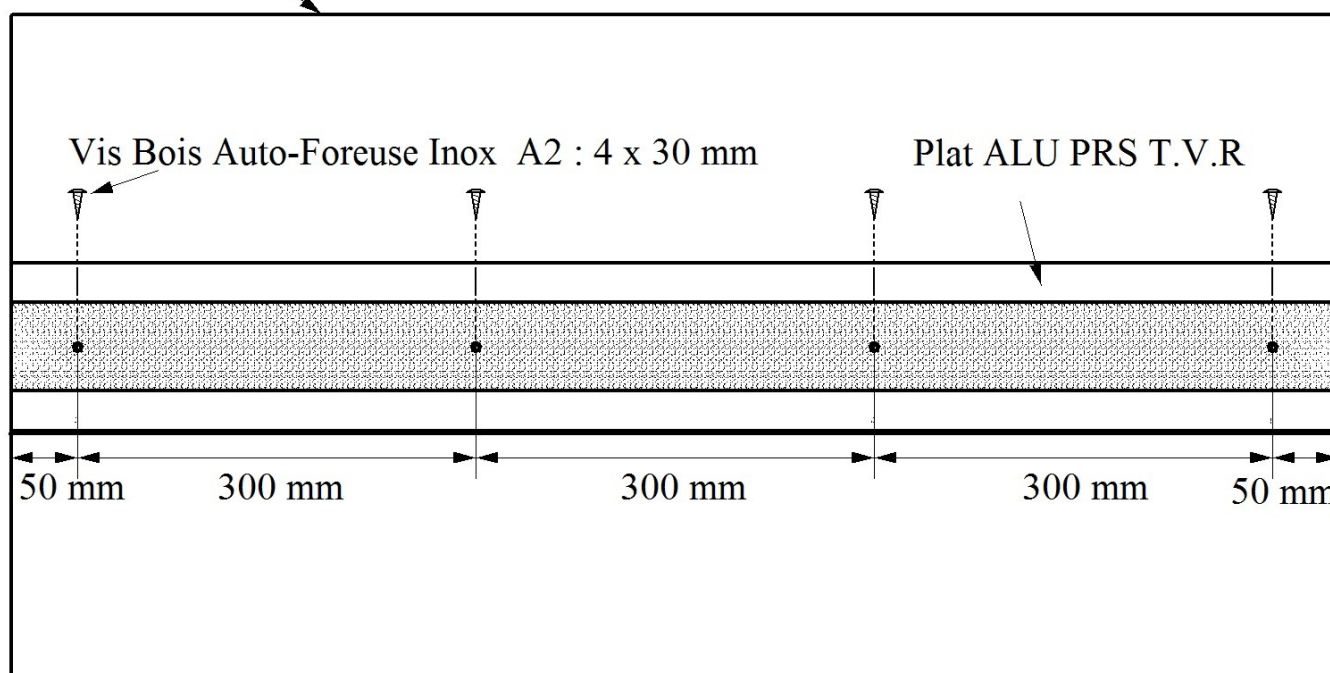
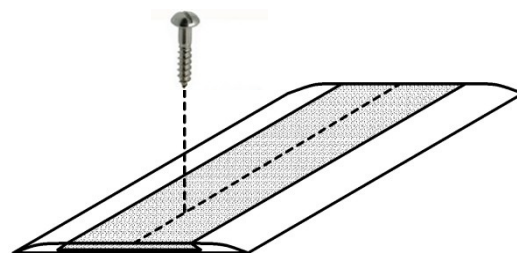
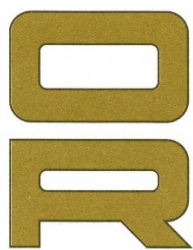


Schéma de pose :

- ✓ Poser et maintenir le PLAT ALU PRS 37/5 T.V.R sur la lame.
- ✓ Percer avec une mèche Ø 3,5 mm le plat alu et la lame bois.
- ✓ visser les 4 vis bois Inox A2 de 4 x 30 mm.
- Ou**
- ✓ Visser directement le plat alu et la lame bois avec des vis auto-foreuse tête plate.





## Ouest Réparations Résines

1230 Route de Changé - RD 162  
53240 SAINT JEAN SUR MAYENNE  
Tél. : 02 43 68 35 02

E.mail : [contact@or53.fr](mailto:contact@or53.fr) - Site : [www.or53.fr](http://www.or53.fr)

SARL au capital de 24 000 € Siret - RC 330 825 191 000 35 APE 515 L  
N° TVA FR 06 330 825 191 TVA acquittée sur Encaissement

ÉQUIPEMENTS  
MARINE  
INDUSTRIE  
COLLECTIVITÉS  
BÂTIMENT

# PLAT ALU / ÉPOXY ANTIDÉRAPANTS PRS 37/5 T.V.R

## Méthode de coupe & Entretien

### **Méthode de coupe :**

Lorsqu'une découpe des plats est nécessaire pour ajuster la mesure du traitement antidérapant il est obligatoire de respecter la méthode suivante afin de ne pas détériorer le système Aluminium/Résine.

Le profil ne doit subir en aucun cas de surchauffe lors de la coupe, ce qui entraînerait un décollement du revêtement.

- 1) Utiliser une meuleuse d'angle munie d'un disque matériaux très fin pour entailler le composant Résine/Corindon jusqu'au matériau aluminium cette coupe ne doit pas dépasser deux à trois secondes
- 2) Utiliser une scie à métaux pour procéder à la coupe du plat aluminium. Ébavurer avec une lime puis fixer le système antidérapant.

**Ne jamais découper l'ensemble Résine/Corindon et profilé aluminium avec la meuleuse d'angle.**

Cette opération trop longue conduirait obligatoirement à une augmentation importante de chaleur qui entraînerait une détérioration de la résine et un décollement partiel avec son support

### **2) Entretien:**

Le système Plat Alu / Époxy Antidérapantes PRS 37/5 T.V.R ne nécessite aucun entretien particulier. Le nettoyage du platelage peut être effectué deux fois par an à l'aide d'un balai brosse, jets d'eau ou nettoyeur haute pression à environ 50 cm du support. Se reporter aux prescriptions d'entretien du platelage.



### **Service Technique**

Simon ONFRAY

Tél : 02 43 68 35 02

[contact@or53.fr](mailto:contact@or53.fr)