

Ouest Réparations Résines

1230 Route de Changé - RD 162

53240 SAINT JEAN SUR MAYENNE

Tél. : 02 43 68 35 02

E.mail : contact@or53.fr - Site : www.or53.fr

SARL au capital de 24 000 € Siret - RC 330 825 191 000 35 APE 515 L

N° TVA FR 06 330 825 191 TVA acquittée sur Encaissement

ÉQUIPEMENTS

MARINE

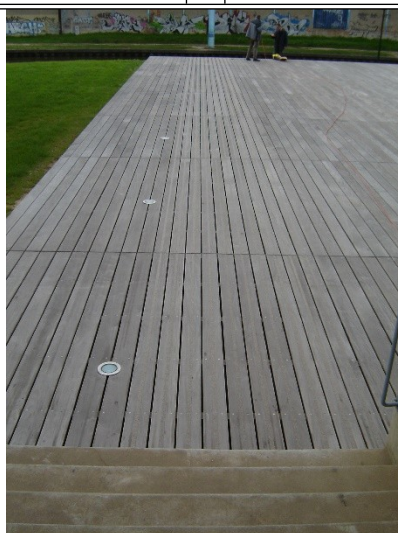
INDUSTRIE

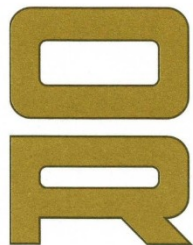
COLLECTIVITÉS

BÂTIMENT

RÉSINE ÉPOXY ANTIDÉRAPANTE L1328 T.V.R

1





Ouest Réparations Résines

1230 Route de Changé - RD 162

53240 SAINT JEAN SUR MAYENNE

Tél. : 02 43 68 35 02

E.mail : contact@or53.fr - Site : www.or53.fr

SARL au capital de 24 000 € Siret - RC 330 825 191 000 35 APE 515 L
N° TVA FR 06 330 825 191 TVA acquittée sur Encaissement

ÉQUIPEMENTS
MARINE
INDUSTRIE
COLLECTIVITÉS
BÂTIMENT

RÉSINE ÉPOXY ANTIDÉRAPANTE L1328 T.V.R

" Teinte bois, jaune, noire "

FICHE TECHNIQUE

La Résine L1328 T.V.R est une Résine Époxy bi-composants base + durcisseur se solidifiant à toute température de – 10°C à + 50°C.

La Résine Époxy L1328 T.V.R s'applique sur tous supports secs et propres tel que métal, béton, plastique rigide, bois, pierre, granit etc...

Résine spécialement étudiée pour la création de revêtements antidérapants pour l'intérieur et l'extérieur.

Mélange Résine :

Proportion de poids	1 kg de Base / 1 kg de Durcisseur
Densité	1,6

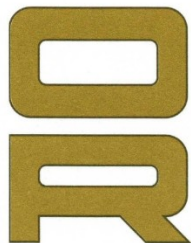
Mélange Résine Teinte chêne + charge :

Proportion de poids	1 kg de Base / 1 kg de Durcisseur / environ 4 kg de charge
---------------------	--

La Résine Époxy L1328 T.V.R se mélange avec des charges telles que le carborundum, la silice et le corindon.

Durcissement d'un mélange de 75 Gr de Base, 95 Gr de durcisseur, 340 Gr de charge.

Vie du mélange en pot	à 25°C	45 mm
Durcissement complet	à 20°C	10 H
	à 10°C	15 H
	à 5°C	24 H



Ouest Réparations Résines

1230 Route de Changé - RD 162

53240 SAINT JEAN SUR MAYENNE

Tél. : 02 43 68 35 02

E.mail : contact@or53.fr - Site : www.or53.fr

SARL au capital de 24 000 € Siret - RC 330 825 191 000 35 APE 515 L

N° TVA FR 06 330 825 191 TVA acquittée sur Encaissement

ÉQUIPEMENTS
MARINE
INDUSTRIE
COLLECTIVITÉS
BÂTIMENT

RÉSINE ÉPOXY ANTIDÉRAPANTE L1328 T.V.R FICHE TECHNIQUE

Comme toutes les résines époxy, les propriétés mécaniques sont atteintes à 90 % après 7 jours de durcissement.

Propriétés mécaniques du mélange de résine pure

Dureté Barcol (modèle GYZJ 935)	81
Résistance à l'arrachement (acier doux sur acier doux) PSI	820
Résistance à la flexion PSI	13,380
Module de flexion PSI	$3,44 \times 10^5$
Résistance à la traction PSI	7,135
Module de traction PSI	$3,22 \times 10^5$
Allongement %	2,7

Précaution d'emploi : en tant qu'amine cycloaliphatique formulée, doit être manipulée avec soin. En cas de contamination avec la peau, les parties affectées doivent être lavées à l'eau et au savon.

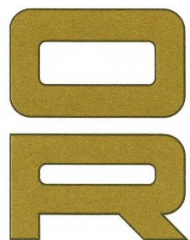


Service Technique

Simon ONFRAY

Tél : 02 43 68 35 02

contact@or53.fr



Ouest Réparations Résines

1230 Route de Changé - RD 162

53240 SAINT JEAN SUR MAYENNE

Tél. : 02 43 68 35 02

E.mail : contact@or53.fr - Site : www.or53.fr

SARL au capital de 24 000 € Siret - RC 330 825 191 000 35 APE 515 L

N° TVA FR 06 330 825 191 TVA acquittée sur Encaissement

ÉQUIPEMENTS
MARINE
INDUSTRIE
COLLECTIVITÉS
BÂTIMENT

RÉSINE ÉPOXY ANTIDÉRAPANTE L1328 T.V.R

"Teinte" bois, jaune, noire"

FICHE D'ENTRETIEN

Le Résine Époxy Antidérapante L1328 T.V.R. appliquée sur du bois ne nécessite aucun entretien particulier. Le nettoyage du platelage peut être effectué deux fois par an à l'aide d'un balai brosse, jets d'eau ou nettoyeur haute pression à environ 50 cm du support. Se reporter aux prescriptions d'entretien du platelage.

Observations :

Afin d'obtenir une surface antidérapante, notre application consiste à incorporer le corindon dans la résine par méthode de saupoudrage à refus.

Pendant la mise en place des lames de platelage et lors des premières semaines de passage, l'utilisateur peut observer l'évacuation du corindon de surface.

Ce phénomène tout à fait normal n'est autre que le "matage" du composant résine/corindon.

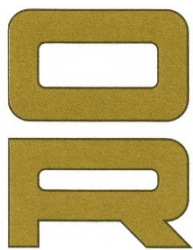


Service Technique

Simon ONFRAY

Tél : 02 43 68 35 02

contact@or53.fr



Ovest Réparations Résines

1230 Route de Changé - RD 162
53240 SAINT JEAN SUR MAYENNE
Tél. : 02 43 68 35 02

E.mail : contact@or53.fr - Site : www.or53.fr

SARL au capital de 24 000 € Siret - RC 330 825 191 000 35 APE 515 L
N° TVA FR 06 330 825 191 TVA acquittée sur Encaissement

ÉQUIPEMENTS
MARINE
INDUSTRIE
COLLECTIVITÉS
BÂTIMENT

RÉSINE ÉPOXY ANTIDÉRAPANTE L1328 T.V.R

" Teinte" **bois**, **jaune**, **noire**"

MODE OPÉRATOIRE & FICHE D'ENTRETIEN

Objet : Système antidérapant sur platelage bois.

Principe : Mise en œuvre du système antidérapant L1328 T.V.R de chez Ovest Réparations Résines sur platelage bois par coulée de Résine époxy dans un rainurage.

Préparation :

Usinage du bois par un défonçage centré au milieu des lames.

Masquer les bords pour éviter tout débordement du système antidérapant.

Les surfaces d'application doivent être les plus rugueuses et propres possibles.

Mélange :

Proportion de poids 1 kg de Base pour 1 kg de Durcisseur.

Mélanger la base avec le durcisseur (bien insister sur les bords de la boîte).

Verser le Corindon et mélanger avec la Résine (bien insister sur les bords de la boîte).

Exemple : Base 1 kg, Durcisseur 1 kg, Corindon environ 4 kg.

Application :

Couler et lisser (1mm de surépaisseur) avec une spatule le Mélange Résine/Corindon.

Enlever le système de protection après résinage.

Saupoudrer a refus le corindon pour effet antidérapant.

Balayer le surplus après durcissement complet (24 heures).

Produits utilisés :

Résine : Résine époxy sans solvant, bi composants (base + durcisseur) teintée dans la masse. Charge : Corindon blanc ou Brun 700µ.



Service Technique

Simon ONFRAY
Tél : 02 43 68 35 02
contact@or53.fr